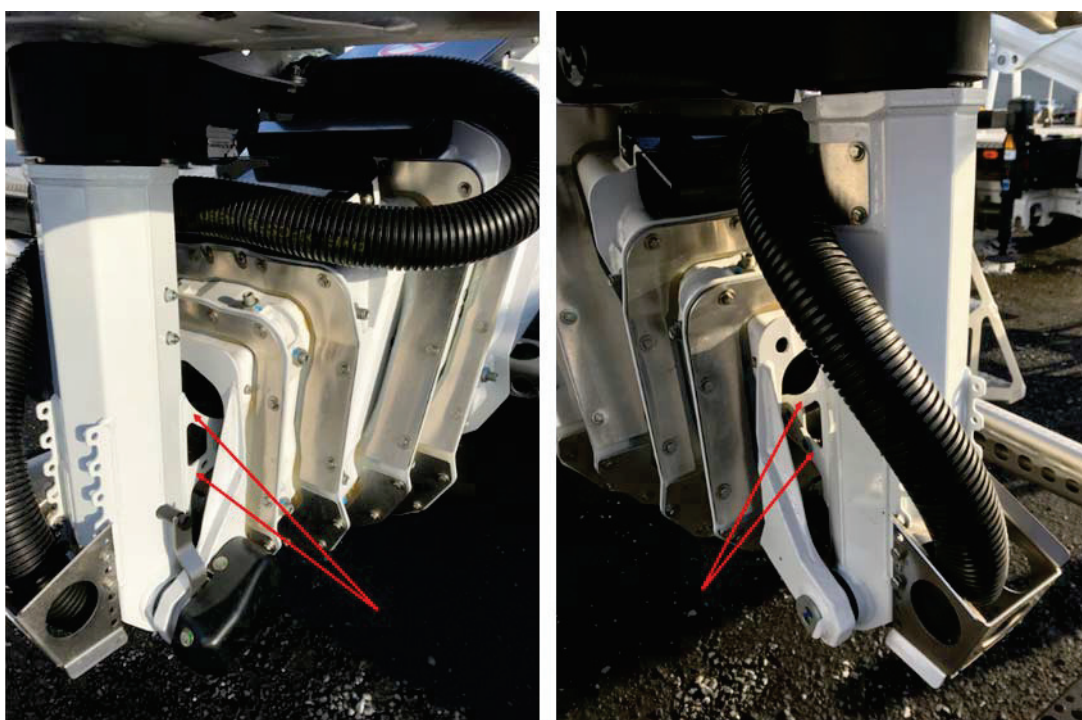


Bulletin de Sécurité français:
Tôles d'accroche vérin de mise à l'aplomb TB270.4 (HV5), TB290.1 et TB300

Dans le cadre de notre observation du marché, nous avons constaté qu'une utilisation inappropriée ou un accident sur les Steiger TB 270.4 (HV5), TB 290.1 et TB 300, peut provoquer des déformations ou des dommages aux tôles d'accroche du vérin de mise à niveau du panier. Ceux-ci peuvent être causés par une surcharge, par exemple lorsque le panier heurte un obstacle pendant l'utilisation du Steiger, ou par un accident de la circulation.


Dans de rares cas, ces dommages ne sont pas détectés lors de l'inspection visuelle, de sorte qu'une défaillance de la liaison ne peut être exclue en cas de poursuite de l'utilisation.

C'est pourquoi, lors du contrôle visuel quotidien de la machine par l'opérateur, il convient d'accorder une attention particulière à l'intégrité des tôles d'accroche. Les tôles d'accroche sont bien visibles en position de transport.



En cas de déformations et / ou de fissures visibles aux endroits indiqués sur les photos, l'utilisation du Steiger doit être arrêtée et le SAV (service après-vente) RUTHMANN doit être contacté.

Contact : RUTHMANN Service
 Téléphone : +49 2863 204-888
 Email : support@ruthmann.de

state	Index	modification	date	name
40442	02	Corrections made	13.03.26	pk
40438	01	Added TB 270.4 HV5	08.01.26	pk
	date	13.03.2026	mod.	pk
	date	13.03.2026	chk.	tw
	description	Safety Bulletin, French TB270.4 (HV5), TB290.1, TB300		
	page	1	pages	1
	origin	status released		
	Drawing number	0927000200		