

STEIGER® T 380 XS



**X**tra Short **X**tra Performance **X**tra Variable  
**STEIGER® T 380 XS – Le géant de la portée**





Nacelle isolée



Châssis 4x2



Châssis 4x4

## Highlights:



### Extra Short

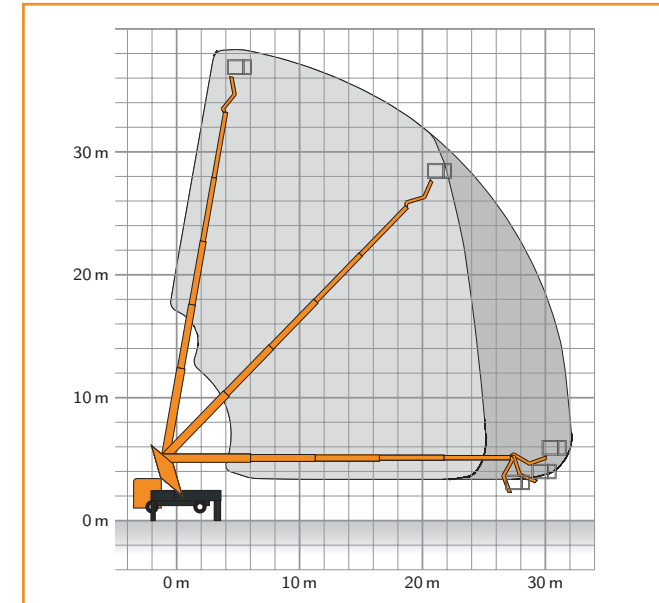
8,35 m Longueur du véhicule (4x2)

### Extra Performance

DRS de série : jusqu'à 8 m de portée en plus que les concurrents à une hauteur de travail de 32 m

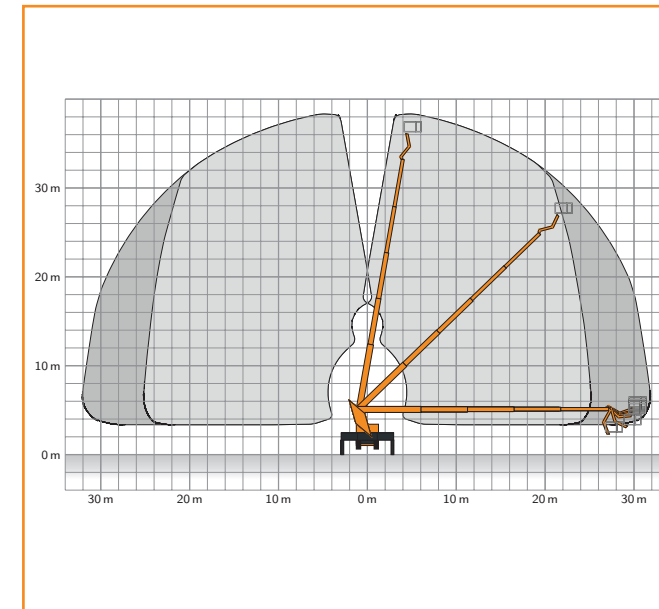
### Extra Variable

La tourelle variable offre de nombreux avantages z. p. ex. chargement au ras du sol et travail en sous-sol travail possible



	<b>38 m</b>		<b>2,10 x 0,86 m</b>
	<b>32,1 m</b>		<b>500 kg</b>
	<b>32,1 m</b>		<b>3,75 m (4x2)</b>
	<b>500°</b>		<b>8,35 m (4x2)</b>
	<b>185°</b>		<b>3,9 m</b>
	<b>5°</b>		<b>18.000 kg</b>

- Hauteur de travail de 38 m
- Portée latérale énorme de 32,1 m
- Longueur compacte de seulement 8,35 m
- Charge de la nacelle extrêmement élevée de 500 kg
- Chargement confortable de la nacelle au ras du sol
- Travail flexible dans la circulation routière - Avec une sécurité accrue, par ex. au-dessus des véhicules en stationnement
- Inclinaison de 5° permettant une mise en place sur des terrains difficiles, comme des plans inclinés ou des pentes



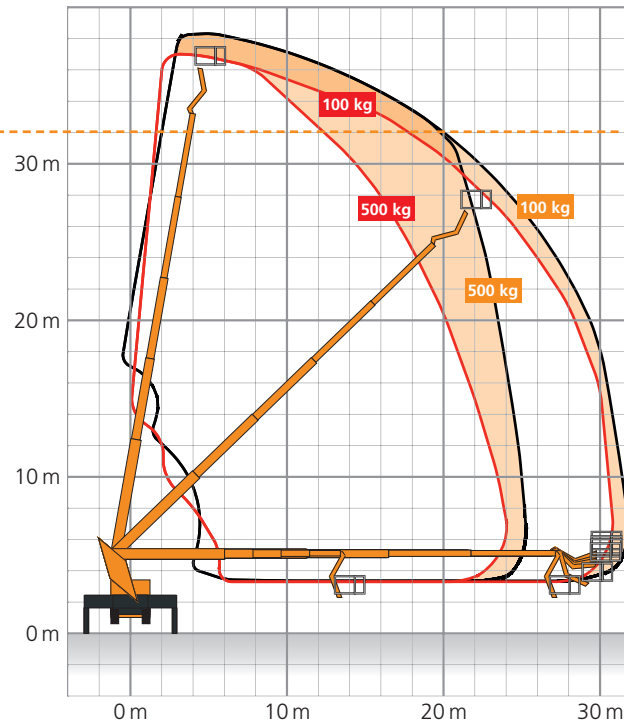
\*Sous réserve de modifications techniques, toutes les données sont approximatives

## Comparaison des valeurs de la zone de travail

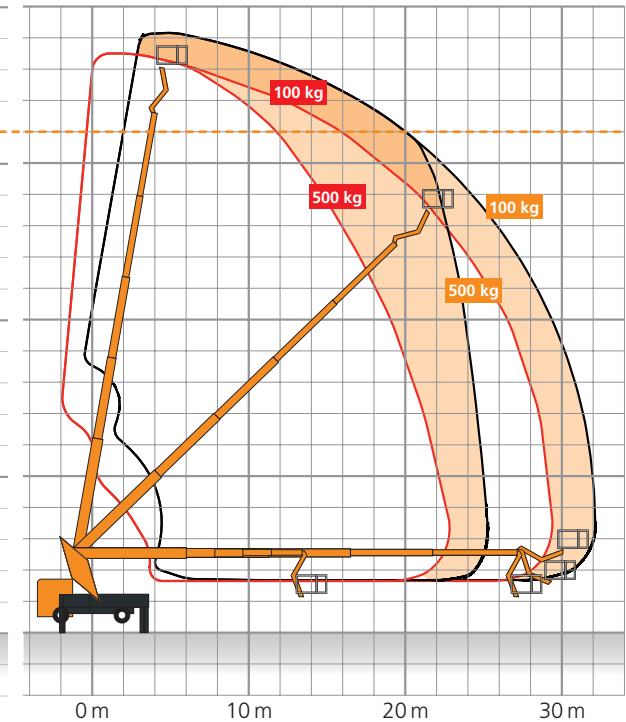
STEIGER® vs. Concurrents	Max. déport 0° (m)		Max. déport 90° (m)		Max. déport à 32 m Hdt 0° (m)		Max. déport à 32 m Hdt 90° (m)	
	100 kg	500 kg	100 kg	500 kg	100 kg	500 kg	100 kg	500 kg
<b>T 380 XS</b>	<b>32,1</b>	<b>25</b>	<b>32,1</b>	<b>25</b>	<b>20</b>	<b>20</b>	<b>20</b>	<b>20</b>
<b>Concurrents 1</b>	29,5	23	31,5	24	16	12	18	13
<b>Concurrents 2</b>	29,5	25,5	29,5	25,5	17	17	14	14

Jusqu'à 8 m de portée en plus à une hauteur de travail de 32 m

T 380 XS Concurrents



T 380 XS Concurrents



Toutes les données sont approximatives, sous réserve de modifications

\*Sous réserve de modifications techniques, toutes les données sont approximatives

## STEIGER® T 380 XS : courte longueur, grande puissance et facilité d'utilisation

**X** Tourelle variable pour plus de puissance avec une longueur de construction courte et simple, utilisation intuitive

**X** Structure extensible robuste et stable à 5 éléments en acier à grain fin

**X** Équipé de série du DRS pour des performances optimisées et des charges de panier élevées



**X** Beaucoup de place disponible pour aménagements et coffres

**X** Nouvelle conception de la nacelle de travail de série avec logement pour le système de levage - isolation 1.000 V en option

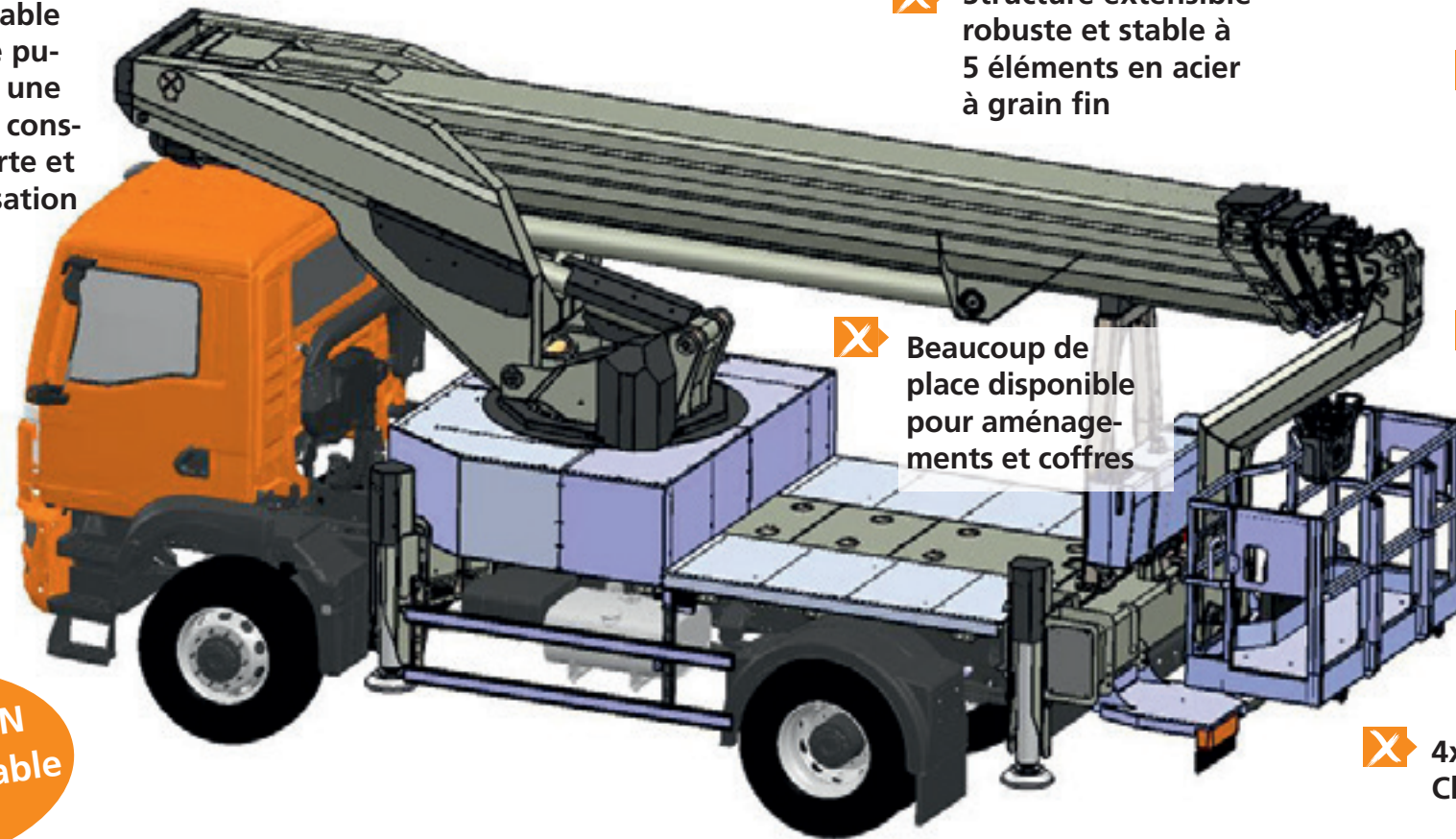
**X** 4x2- et 4x4- Châssis possible

**INNOVATION**  
Tourelle variable

**X** tra **Short**  
8,35 m Longueur du véhicule

**X** tra **Performance**  
32,1 m Portée









**X** tra **Variable**  
La tourelle variable offre de nombreux avantages et de nouvelles possibilités d'utilisation

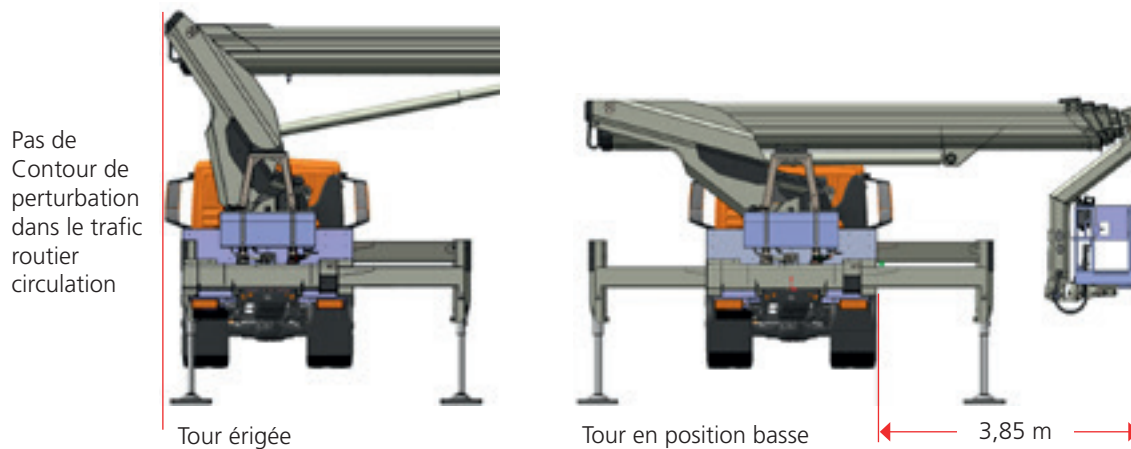
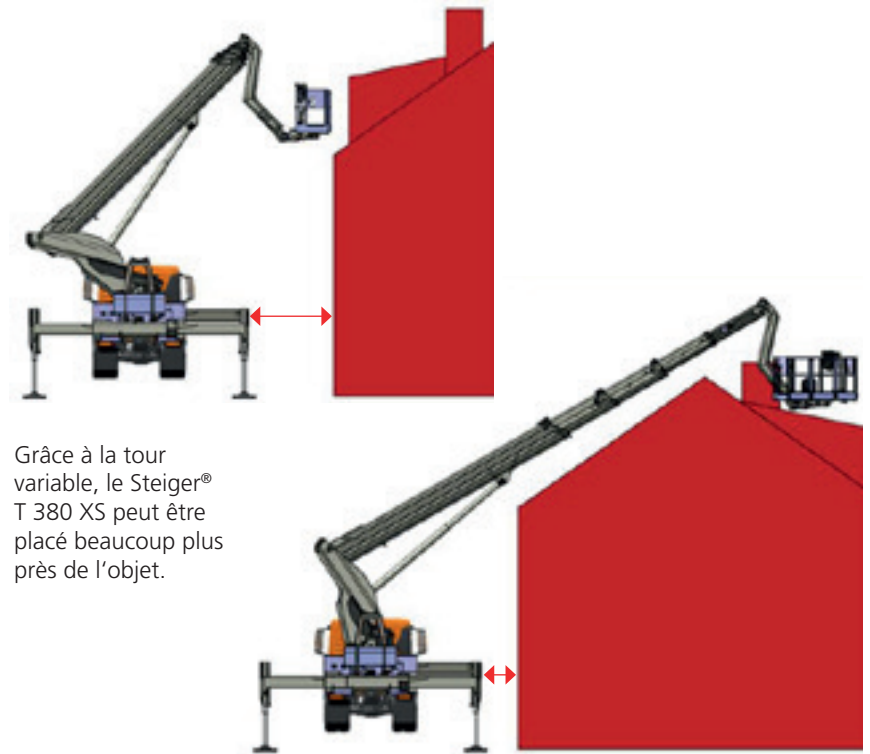


\*Sous réserve de modifications techniques, toutes les données sont approximatives. Représentation sur châssis 4x4



## La tourelle variable offre de nombreux avantages :

-  1,5 m de portée supplémentaire : 32,1 m indépendamment de l'angle de pivotement
-  Jusqu'à 8 m de portée supplémentaire à 32 m de hauteur de travail
-  1 m de hauteur de travail supplémentaire : 38 m avec une charge de panier de 500 kg
-  Travail avec une sécurité accrue sur la route
-  Meilleure accessibilité des lieux d'intervention derrière des obstacles et sur des façades. Plus d'agilité dans les endroits difficiles d'accès.
-  Travail en toute sécurité, par exemple par-dessus des véhicules en stationnement, grâce à une hauteur d'accès plus élevée de 4,5 m lorsque la tour est relevée.
-  Chargement confortable de la nacelle au ras du sol
-  Les travaux en sous-sol, par exemple au-dessus de talus, sont possibles grâce à l'angle d'installation négatif du télescope pouvant atteindre  $-15^\circ$ .



## La nacelle adaptée à toutes les applications

✕ Système de panier de travail interchangeable avec :

■ Nacelle de série :	2,10 x 0,86 m	500 kg de capacité de charge
■ Nacelle d'élagage :	1,05 x 1,05 m	500 kg de capacité de charge
■ Nacelle en PRV :	1,71 x 0,85 m	490 kg de capacité de charge

✕ Charge maximale de la nacelle 500 kg (5 personnes) à pleine hauteur de travail

✕ Nacelle en fibre de verre avec une capacité de charge de 490 kg, la meilleure de sa catégorie.

✕ Nacelle de série et en PRV disponible avec isolation 1.000 volts en option.

✕ Nacelle de série préparée pour le système lift-up de la série HF :

✕ 2 potences de charge et 2 traverses de charge avec une charge totale de 150 kg plus 350 kg pour 3 personnes et du petit matériel.

Utilisation du système lift-up sans réduction de la capacité de levage. **Capacité de charge totale de la plate-forme** (les autres produits de cette catégorie réduisent la capacité de charge jusqu'à 180 kg)

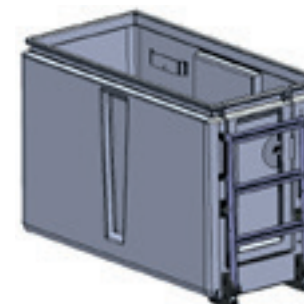
Possibilité de monter au niveau du sol et de charger du matériel par la gauche et par la droite.

✕ Grâce à la tourelle variable, seuil d'accès particulièrement bas au-dessus du sol.  
**La seule machine de cette catégorie qui peut être chargée au ras du sol !**

Le panier de travail de série est préparé pour le système lift-up et soulève des charges allant jusqu'à 150 kg, plus 350 kg pour les personnes et le petit matériel.








Avec 490 kg, la nacelle en fibre de verre dispose de la plus grande capacité de charge de sa catégorie.

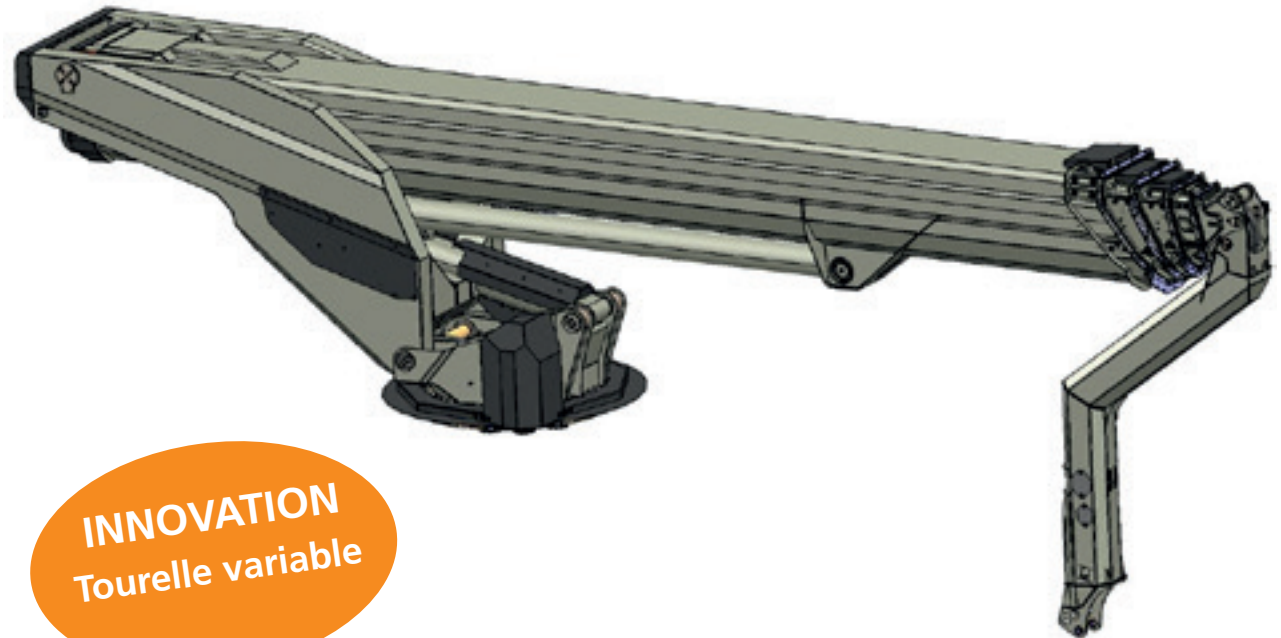


Grâce à la tour variable, le chargement au ras du sol et les travaux sous le sol sont possibles




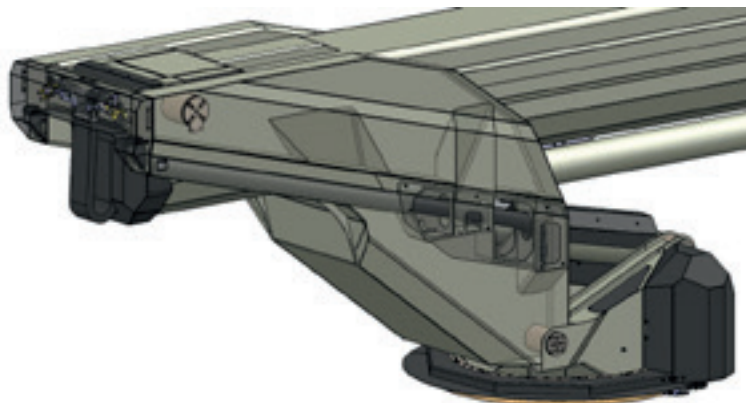
## Flèche

-  Système à 5 éléments
-  Les profils optimisés des caissons assurent une exécution très stable et robuste
-  Longueur hors-tout plus courte grâce à la tour variable tour pouvant être mise en place
-  Acier à grain fin à haute résistance pour une stabilité maximale
-  porte-câbles protégé des deux côtés

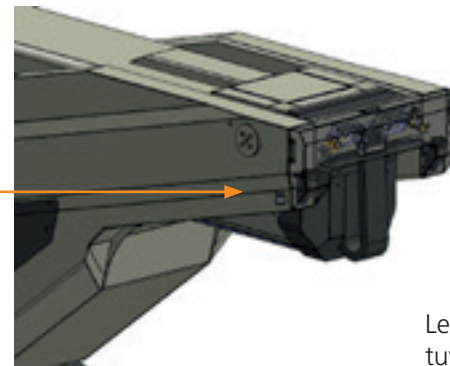


**INNOVATION**  
Tourelle variable

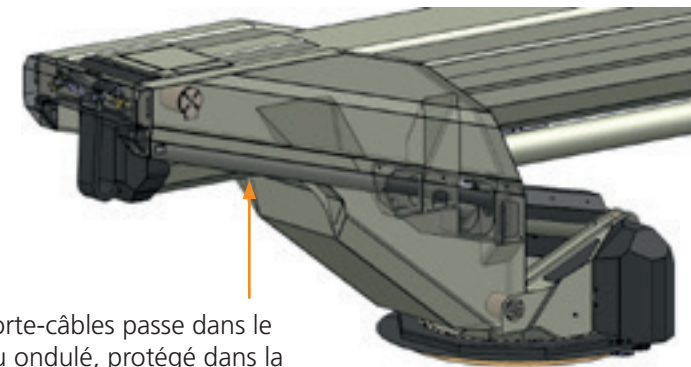
 Une utilisation très simple avec  
Technique premium d'une grande stabilité



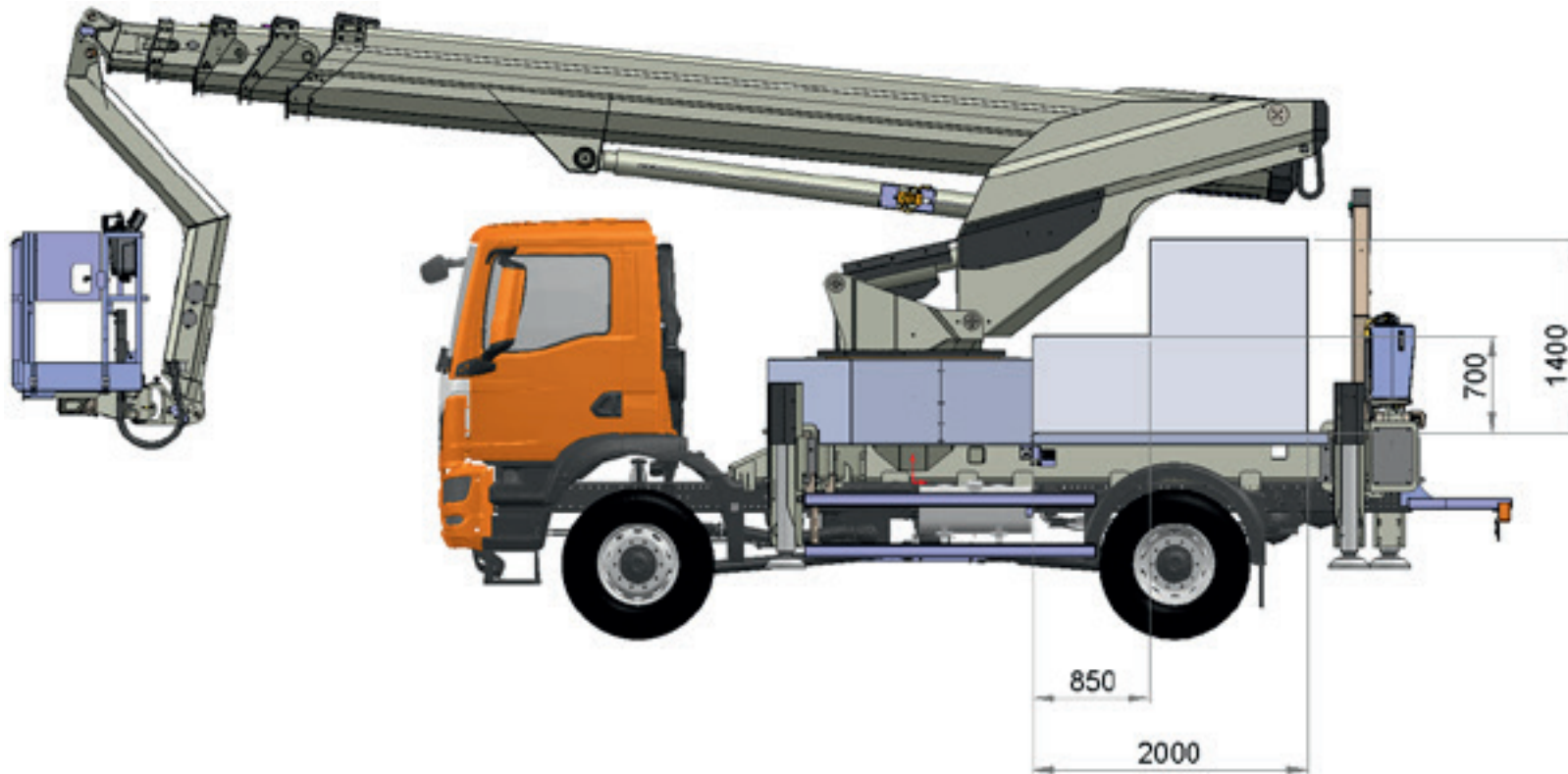
Chaîne  
d'énergie dans  
la tour, support  
protégé à l'arrière



Le porte-câbles passe dans le  
tuyau ondulé, protégé dans la  
joue de la tour.



## Plateau de chargement et caisses



- ✕ La tour variable du T 380 XS permet, contrairement à d'autres constructions, d'installer des coffres spacieux sur la surface de chargement d'environ 2 m de long.
- ✕ Gain de place considérable d'environ 40% de volume de rangement supplémentaire (env. 2m<sup>3</sup>).
- ✕ Caisse avec ridelles en option

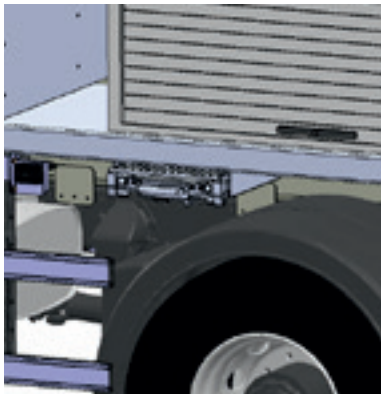


La caisse peut être chargée facilement à l'aide de l'échelle extensible en option.

\*Sous réserve de modifications techniques, toutes les données sont approximatives



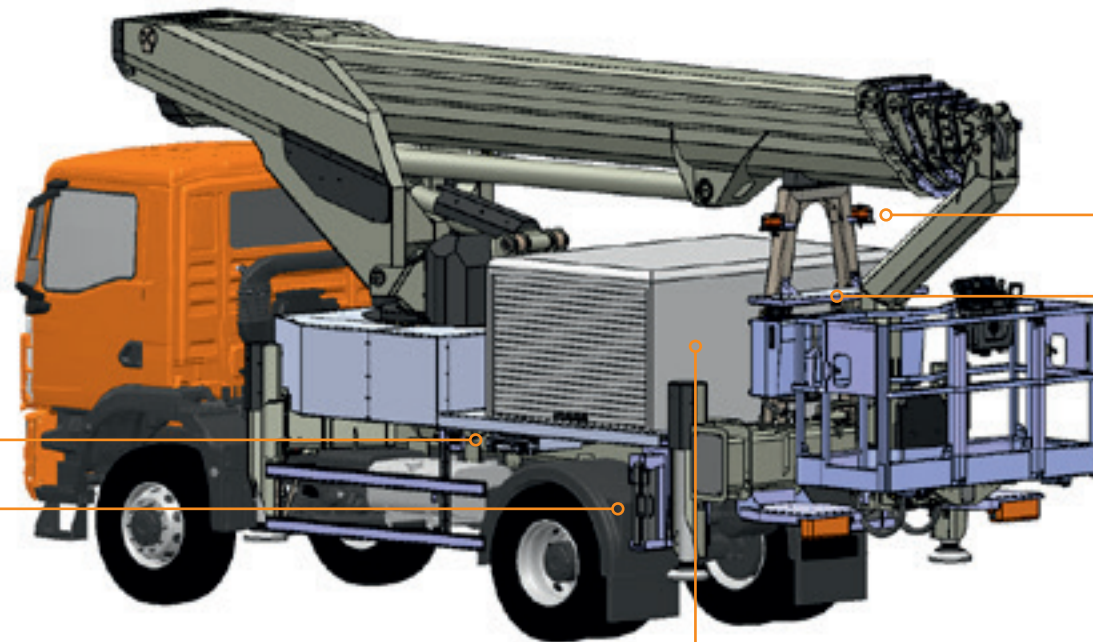
## Variantes d'aménagements pour votre métier



**Échelle d'accès** pour atteindre facilement la surface de chargement ou la caisse du véhicule

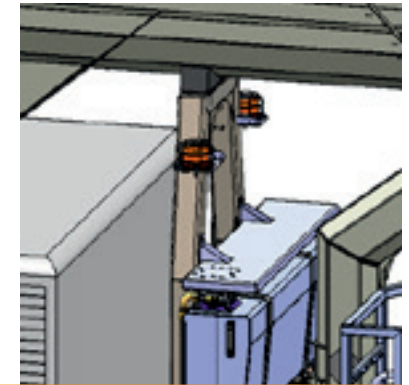


**support de cales des deux côtés** : 4 cales en plastique pour les supports, avec poignée antidérapante / dessous caoutchouté

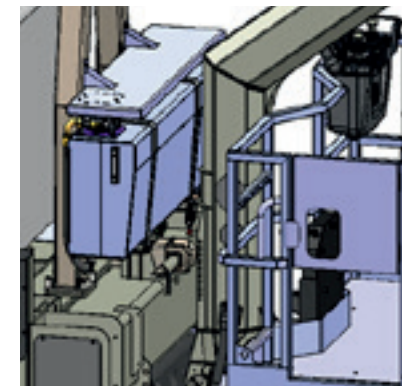


**AVANTAGE**  
Aménagements sur mesure

**Structure de caisse haute de haute qualité**, volets roulants des deux côtés, étagère intermédiaire et trois tiroirs pour le petit matériel



**Feux LED sur le support du bras**, commutables séparément via un interrupteur/bouton-poussoir d'origine pour camion dans le tableau de bord



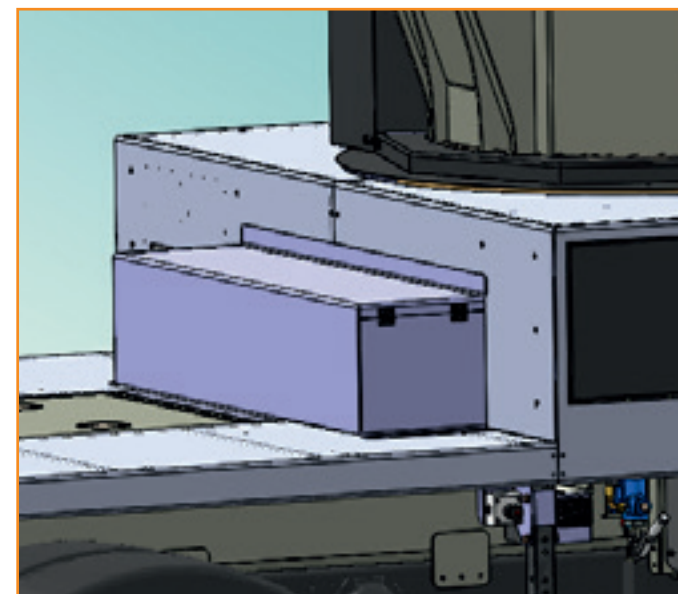
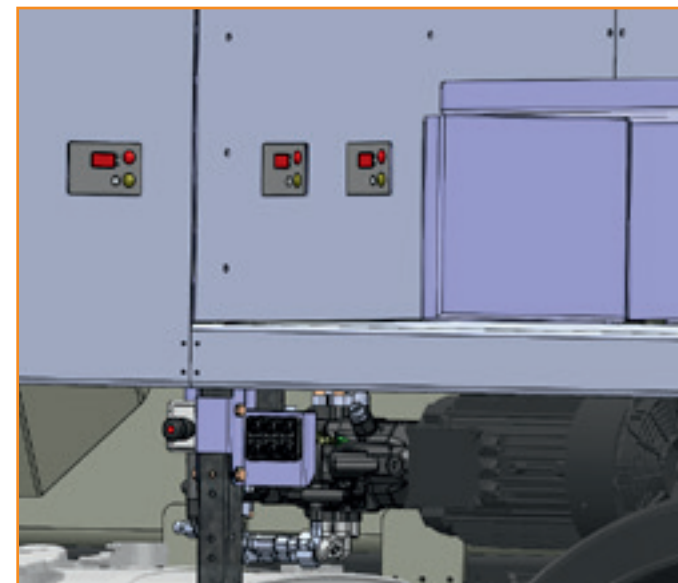
**Couverture au-dessus du réservoir** : couverture sur le support de la flèche pour protéger l'unité de réservoir hydraulique, par ex. lors de Travaux d'élagage

## Système hybride en option sans perte de performance



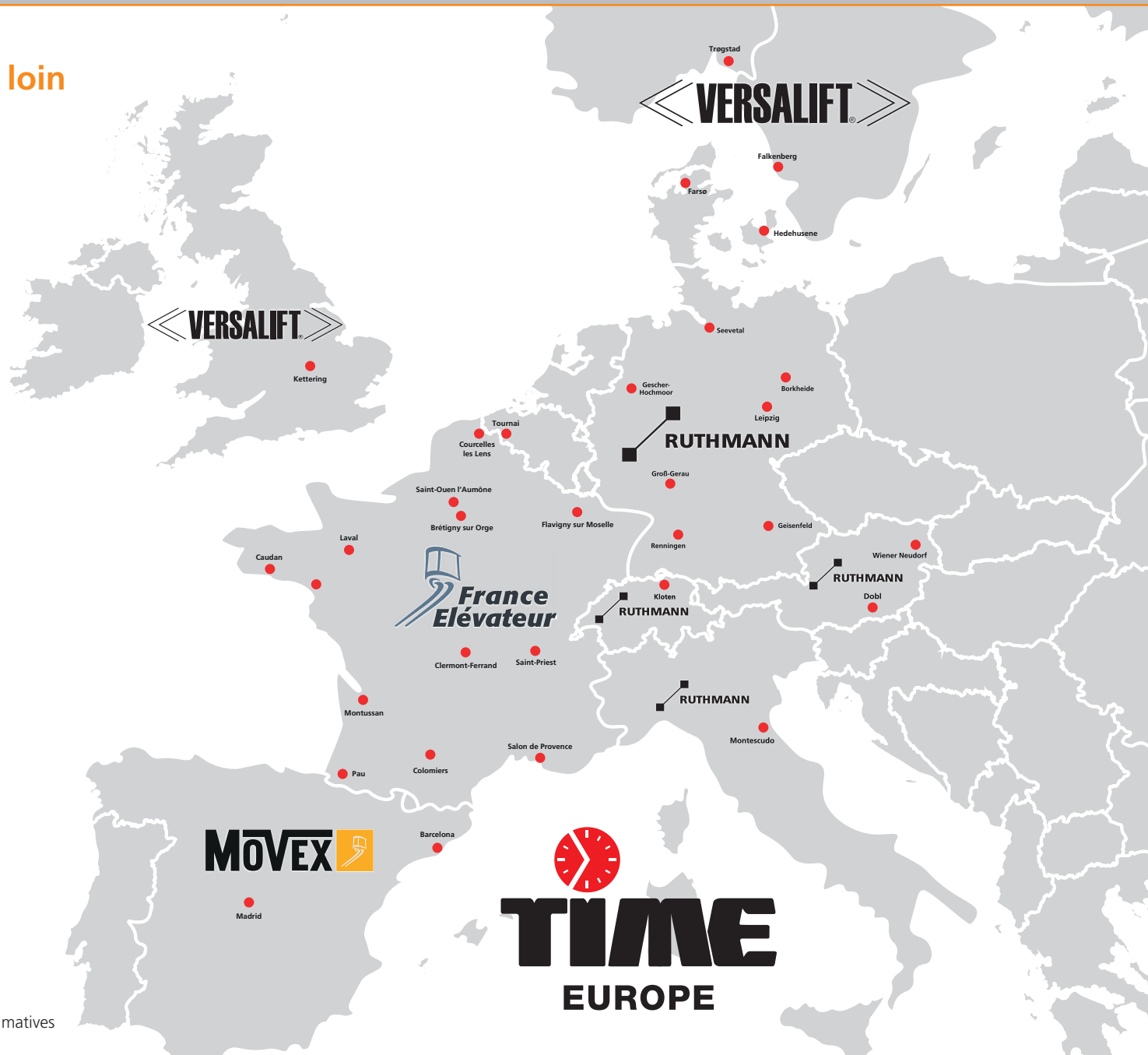
- ✘ Système hybride d'une puissance de 20 kW, donc aucune perte de performance par rapport au moteur diesel conventionnelle.
- ✘ Batterie lithium-ion de 23 kWh, pratique pour une journée de travail moyenne.
- ✘ Puissance de charge de 3, 6 et 9 kW - Pour 3kW, également via 230V (prise Schuko), sinon via l'alimentation électrique. Alimentation CEE de 400V.
- ✘ Intégration compacte du système hybride, ce qui permet d'autres équipements spéciaux. z. Par exemple, mallette, surface de chargement utilisable.

\*Sous réserve de modifications techniques, toutes les données sont approximatives



## Le service RUTHMANN qui va plus loin

Avec ses nombreuses stations de service et points de service (véhicules de service mobiles) en Europe, **TIME Europe** tient à disposition depuis des années l'un des réseaux de service les plus performants du secteur des nacelles élévatrices.



[fr.ruthmann.de](http://fr.ruthmann.de)

\*Sous réserve de modifications techniques, toutes les données sont approximatives



STEIGER® T 380 XS



**RUTHMANN Holdings GmbH**  
Ruthmannstraße 4  
48712 Gescher  
ALLEMAGNE



Téléphone: +49 2863 204-0  
Fax: +49 2863 204-212

Internet: [www.ruthmann.de](http://www.ruthmann.de)  
E-Mail: [info@ruthmann.de](mailto:info@ruthmann.de)