

Almac Bibi BL33-EVO

Numéro de fabrication **ALM-003520**

DESCRIPTION

S/N: ALM-003520

Bi-leveling Tracks: 15° front, 20° rear, 14° to the sides

Auto-leveling: Drive and set-up

Working Height: 33 ft

Drive Height: 23 ft

Extendable Platform

Engine: Kubota diesel

Warranty: Full warranty

Availability: ONLY FOR SALE IN THE US



INFORMATIONS DE BASE

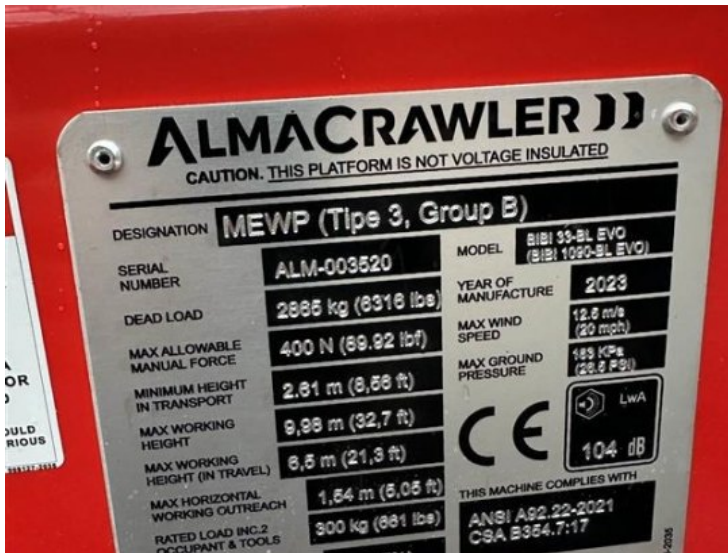
| | |
|---------------------------|--|
| Numéro de fabrication | ALM-003520 |
| Fabricant | Almac |
| Modèle | Bibi BL33-EVO |
| Catégorie | Nacelles araignées sur chenilles |
| Année de fabrication | 2023 |
| Hauteur de travail (m) | 10,00 |
| Déport (m) | Aucune information |
| Prix | 54.000 \$ |
| TVA récupérable | nein |
| Disponibilité | 06.06.2024 |
| Pays | USA |
| Emplacement de la machine | Porter, Texas, USA |

AUTRES INFORMATIONS SUR LE PRODUIT

| | |
|--|--------------------|
| Heures de fonctionnement | 0 |
| Hauteur de levage (m) | 8,00 |
| Hauteur hors-tout (m) | 2,09 |
| Déport latéral (m) | 1,54 |
| Angle de rotation (en degrés) | Aucune information |
| Dimensions du panier de travail (p x l en m) | 1,8 - 2,9 x 1,3m |
| Charge utile du panier (kg) | 300 |
| PTAC (t) | 2,87 |
| Date de la première immatriculation | Aucune information |
| Kilométrage | Aucune information |
| Puissance (kW) | Aucune information |
| Contrôle technique renouvelé | aucun |
| Contrôle de sécurité renouvelé | aucun |
| Fabricant du véhicule | Aucune information |
| Type de véhicule | Aucune information |
| Numéro d'identification de véhicule | Aucune information |

54.000 \$

inkl. MwSt.

AUTRES PHOTOS DU PRODUIT




NOS SPÉCIALISTES RÉPONDRONT AVEC PLAISIR À VOS QUESTIONS:

Ebbe Christensen

Ruthmann Reachmaster N.A. , LP

President

Mobil [281 435 4003](tel:2814354003)

ehc@ruthmannreachmaster.com